



GOBIERNO  
DE ESPAÑA

MINISTERIO  
DE HACIENDA  
Y ADMINISTRACIONES PÚBLICAS

SECRETARÍA DE ESTADO  
DE HACIENDA

DIRECCIÓN GENERAL  
DEL CATASTRO

Sede Electrónica  
del Catastro

# CONSULTA DESCRIPTIVA Y GRÁFICA DE DATOS CATASTRALES BIENES INMUEBLES DE NATURALEZA URBANA

Municipio de VALLELADO Provincia de SEGOVIA

REFERENCIA CATASTRAL DEL INMUEBLE  
002502700UL78F0001OF

## DATOS DEL INMUEBLE

LOCALIZACIÓN

CL CAMINO REAL 2 Suelo

40213 VALLELADO [SEGOVIA]

USO LOCAL PRINCIPAL

Suelo sin edif.

AÑO CONSTRUCCIÓN

COEFICIENTE DE PARTICIPACIÓN

100,000000

SUPERFICIE CONSTRUIDA [m²]

--

## DATOS DE LA FINCA A LA QUE PERTENECE EL INMUEBLE

SITUACIÓN

CL CAMINO REAL 2

VALLELADO [SEGOVIA]

SUPERFICIE CONSTRUIDA [m²]

0

SUPERFICIE SUELO [m²]

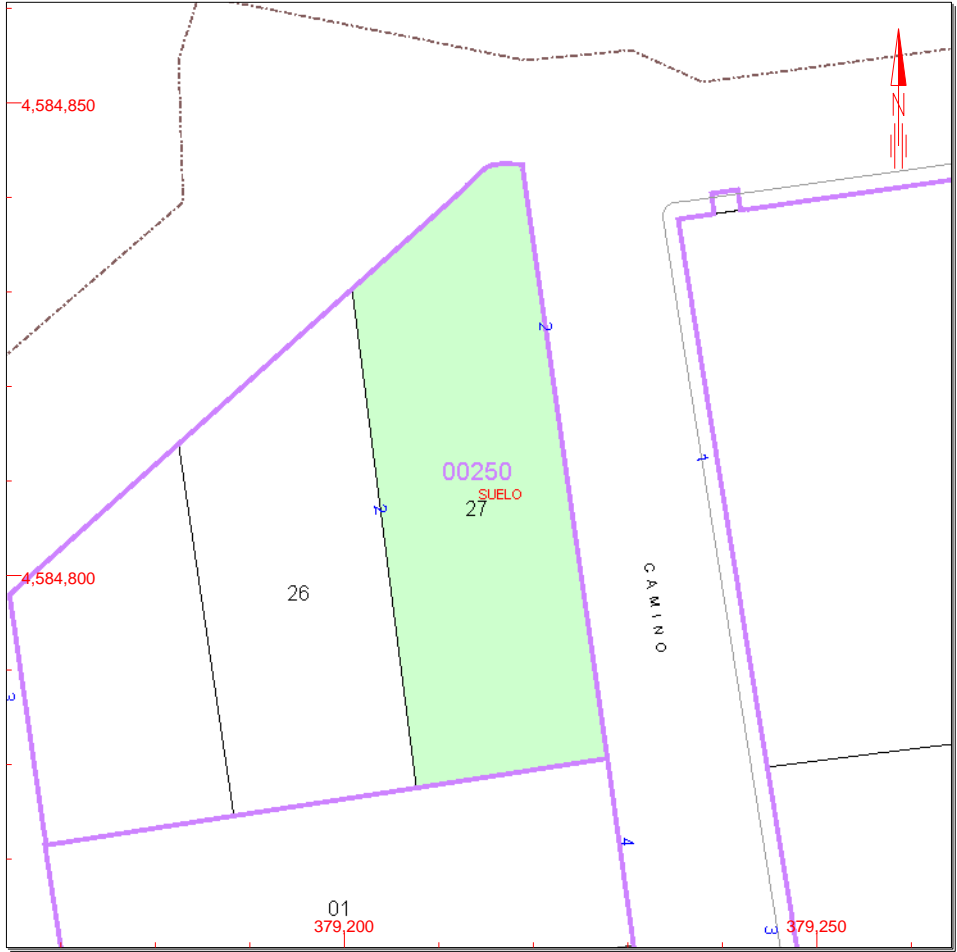
1.188

TIPO DE FINCA

Suelo sin edificar

## INFORMACIÓN GRÁFICA

E: 1/800



Este documento no es una certificación catastral, pero sus datos pueden ser verificados a través del 'Acceso a datos catastrales no protegidos' de la SEC.

379,250 Coordenadas U.T.M. Huso 30 ETRS89  
— Límite de Manzana  
— Límite de Parcela  
— Límite de Construcciones  
— Mobiliario y aceras  
— Límite zona verde  
— Hidrografía

Miércoles , 29 de Enero de 2014