

CONSULTA DESCRIPTIVA Y GRÁFICA DE DATOS CATASTRALES BIENES INMUEBLES DE NATURALEZA URBANA

Municipio de VALLELADO Provincia de SEGOVIA

REFERENCIA CATASTRAL DEL INMUEBLE
002502600UL78F0001MF

DATOS DEL INMUEBLE

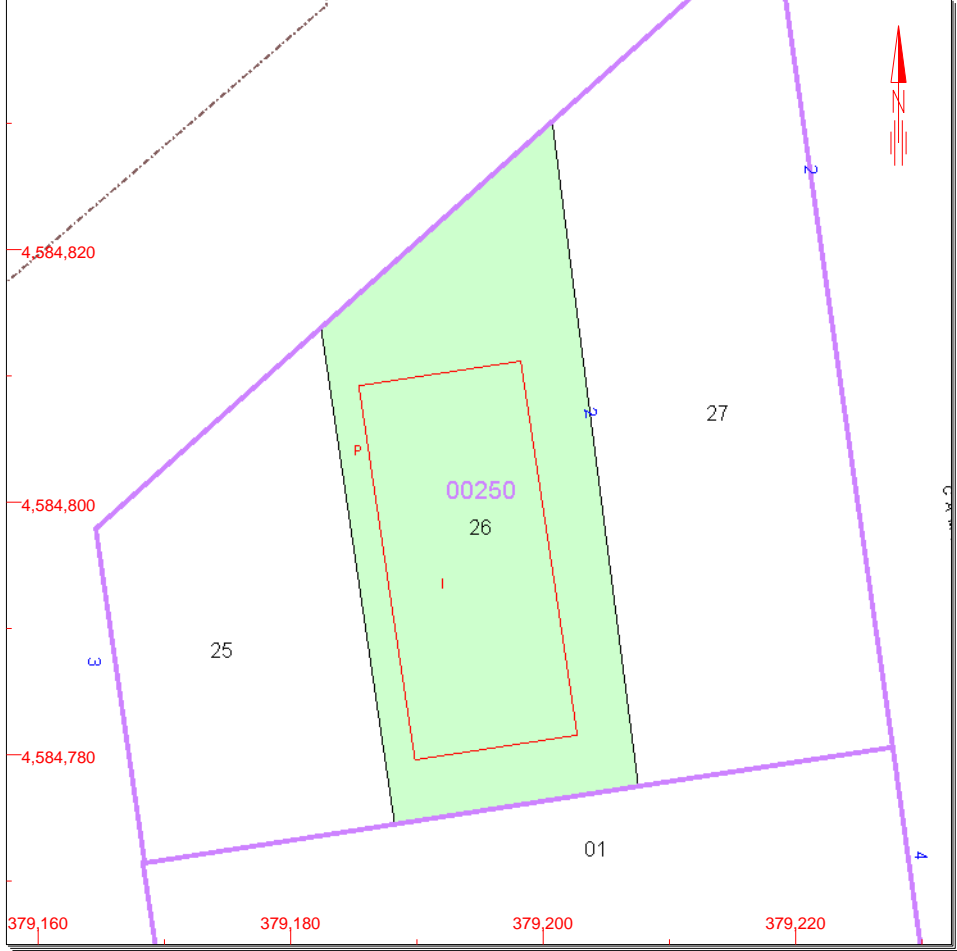
LOCALIZACIÓN	
CL CAMINO REAL 2	
40213 VALLELADO [SEGOVIA]	
USO LOCAL PRINCIPAL	AÑO CONSTRUCCIÓN
Industrial	1950
COEFICIENTE DE PARTICIPACIÓN	SUPERFICIE CONSTRUIDA [m²]
100,000000	390

DATOS DE LA FINCA A LA QUE PERTENECE EL INMUEBLE

SITUACIÓN		
CL CAMINO REAL 2		
VALLELADO [SEGOVIA]		
SUPERFICIE CONSTRUIDA [m²]	SUPERFICIE SUELO [m²]	TIPO DE FINCA
390	928	Parcela construida sin división horizontal

INFORMACIÓN GRÁFICA

E: 1/600



Este documento no es una certificación catastral, pero sus datos pueden ser verificados a través del 'Acceso a datos catastrales no protegidos' de la SEC.

379,220 Coordenadas U.T.M. Huso 30 ETRS89
— Límite de Manzana
— Límite de Parcela
— Límite de Construcciones
— Mobiliario y aceras
— Límite zona verde
— Hidrografía

Miércoles , 29 de Enero de 2014