



GOBIERNO  
DE ESPAÑA

MINISTERIO  
DE HACIENDA  
Y ADMINISTRACIONES PÚBLICAS

SECRETARÍA DE ESTADO  
DE HACIENDA

DIRECCIÓN GENERAL  
DEL CATASTRO

Sede Electrónica  
del Catastro

# CONSULTA DESCRIPTIVA Y GRÁFICA DE DATOS CATASTRALES BIENES INMUEBLES DE NATURALEZA URBANA

Municipio de VALLELADO Provincia de SEGOVIA

REFERENCIA CATASTRAL DEL INMUEBLE  
002500600UL78F0001SF

## DATOS DEL INMUEBLE

LOCALIZACIÓN

CL CAMINO REAL 3

40213 VALLELADO [SEGOVIA]

USO LOCAL PRINCIPAL

Industrial

AÑO CONSTRUCCIÓN

1996

COEFICIENTE DE PARTICIPACIÓN

100,000000

SUPERFICIE CONSTRUIDA [m²]

1.257

## DATOS DE LA FINCA A LA QUE PERTENECE EL INMUEBLE

SITUACIÓN

CL CAMINO REAL 3

VALLELADO [SEGOVIA]

SUPERFICIE CONSTRUIDA [m²]

1.257

SUPERFICIE SUELO [m²]

2.679

TIPO DE FINCA

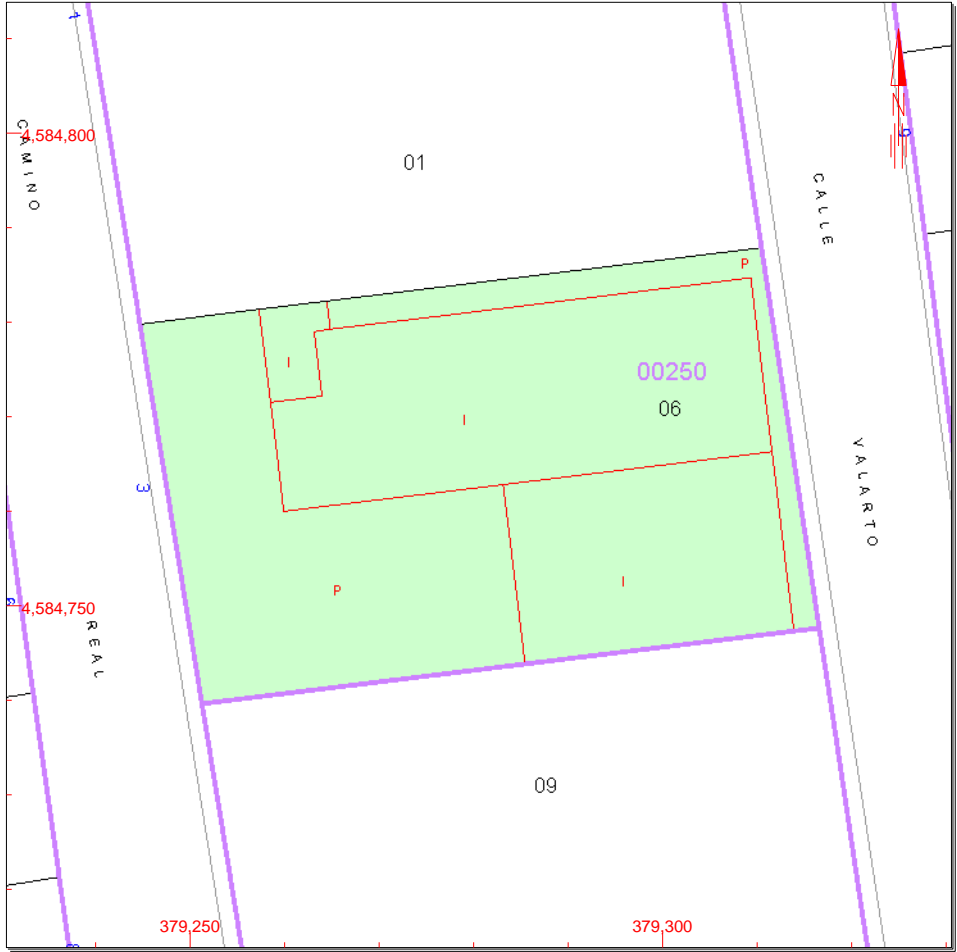
Parcela construida sin división horizontal

## ELEMENTOS DE CONSTRUCCIÓN

Uso	Escalera	Planta	Puerta	Superficie m²
INDUSTRIAL	1	00	01	924
INDUSTRIAL	1	00	02	59
INDUSTRIAL	2	00	01	274

INFORMACIÓN GRÁFICA

E: 1/800



Este documento no es una certificación catastral, pero sus datos pueden ser verificados a través del 'Acceso a datos catastrales no protegidos' de la SEC.

379,300 Coordenadas U.T.M. Huso 30 ETRS89

- Límite de Manzana
- Límite de Parcela
- Límite de Construcciones
- Mobiliario y aceras
- Límite zona verde
- Hidrografía

Miércoles , 29 de Enero de 2014